



Rota 2

SÃO MAMEDE DE INFESTA
E MATOSINHOS

a

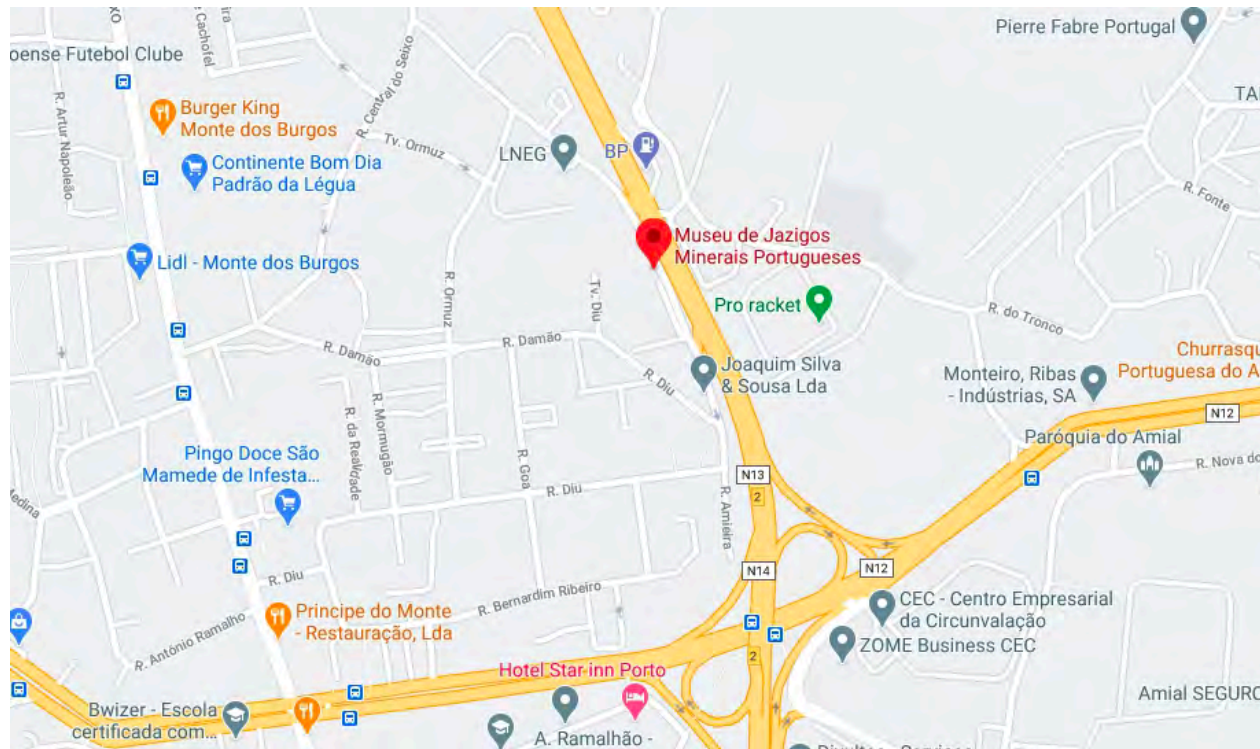
Museu de Jazigos Minerais

Em Matosinhos, mais concretamente em S. Mamede de Infesta, poderá visitar o **Museu de Jazigos Minerais Portugueses**, construído em meados dos anos 40 do século passado, uma década próspera para a exploração mineira em Portugal.

Neste museu encontram-se amostras de diversos jazigos minerais como o Volfrâmio e o Estanho da Panasqueira, Pirite, Cobre e Ferro do Alentejo, Ouro de Jales e Penedono, Chumbo e Prata de Terramonte, Antimónio de Valongo, Urânio da Urgeiriça, Carvão do Pejão, Sal-Gema de Loulé, Gesso de Óbidos, Amianto de Vinhais e muitos outros. Inclui ainda algumas **peças arqueológicas** recolhidas nas explorações mineiras e representativas desta atividade ao longo dos tempos bem como vários instrumentos de exploração e estudo geológico.



Museu de Jazigos Minerais



MUSEU DE JAZIGOS MINERAIS

Rua da Amieira, apartado 1089,
4466-901. São Mamede de Infesta

Telefone: +351 220 400 000

https://geoportal.lneg.pt/pt/bds/jazigos_minerais#!/

b

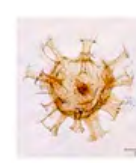
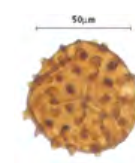
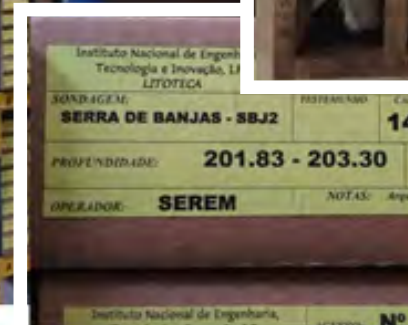
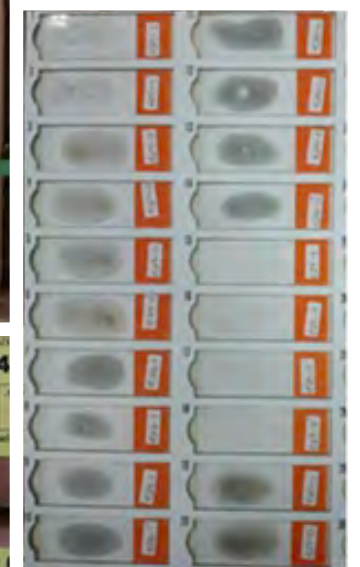
Litoteca de São Mamede de Infesta

Texto: Zélia Pereira, Márcia Mendes, Narciso Ferreira e Rui Teixeira.

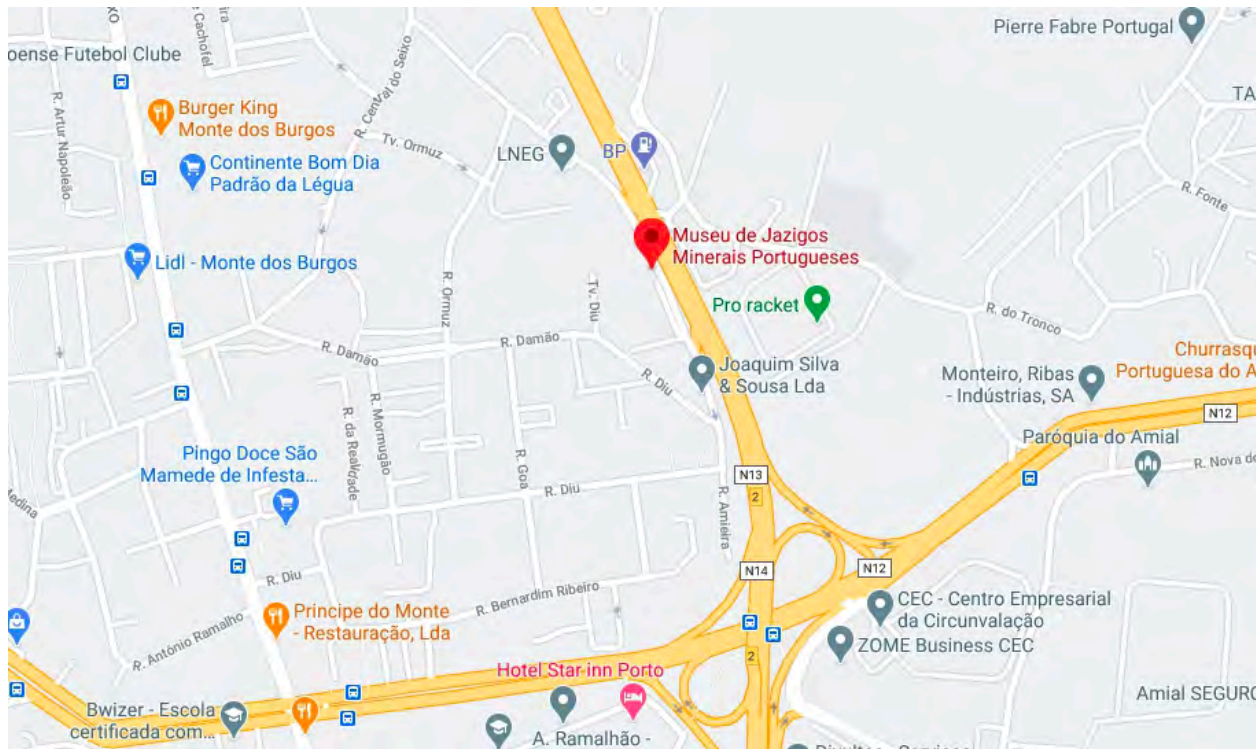
Na **Litoteca de São Mamede de Infesta** encontram-se arquivadas as sondagens relativas à região norte e centro de Portugal. Esta Litoteca contempla atualmente mais de 124 000 m de testemunhos (1 538 sondagens) e cerca de 30 000 amostras geológicas e de coleções temáticas de referência.

A Litoteca integra a **Palinoteca**, o arquivo das coleções de Palinologia, que conta com cerca de 20 000 lâminas e o acesso a um amplo banco de dados palinológicos. Possui ainda uma sala de Geologia para Alunos, com uma mostra didática dedicada ao tema “Evolução do conhecimento da cartografia geológica do LNEG” preparada para receber visitas de estudo de escolas e universidades e público em geral. A Litoteca e a sala de Geologia pertencem à rede de Museus de Matosinhos.

Este espólio é considerado património científico nacional, fundamental à investigação estratégica do país e de enorme valor económico. O repositório científico do LNEG está disponível para consulta, para fins científicos e técnicos, pelas universidades e empresas a operar em território nacional.



Litoteca de São Mamede de Infesta



LITOTECA SÃO MAMEDE DE INFESTA

Rua da Amieira, apartado 1089,
4466-901. São Mamede de Infesta

Telefone: +351 220 400 000

e-mail: litoteca@lneg.pt

<https://www.lneg.pt/other-infrastructure/litoteca/litoteca-sao-mamede-infesta/>

A visitar: Dias da Ciência Viva na Litoteca de SMI e os Cursos de Campo.



SÃO MAMEDE DE INFESTA

Outros locais a visitar

a

Mosteiro de Leça do Balio

A origem religiosa deste lugar remonta ao século X quando fora construído neste local um convento duplex, para monjas e monges, sob a invocação do Salvador, posteriormente será a primeira sede da Ordem do Hospital em Portugal, e, em conjunto com a igreja, constitui uma das primeiras construções góticas do país.



b

Matosinhos

Situada na foz do rio Leça e privilegiada pela proximidade do mar, as primeiras referências a Matosinhos remontam ao séc. XI, sendo então conhecida pelo nome de Matesinus. Em 1514, a localidade recebeu foral de D. Manuel I, mas só foi reconhecida como vila no séc. XIX (1853). Elevada a sede de concelho em 1909, tornou-se cidade em 1984. Na origem era uma tradicional localidade piscatória onde se produzia sal. Atualmente é o principal porto de pesca do país beneficiando de uma indústria desenvolvida (conservas, metalomecânica e transformação de madeira), onde se destacam três dos principais fatores de desenvolvimento económico da

região: o Porto comercial de Leixões, a refinaria da Petrogal e a Exponor, onde se realizam grandes eventos internacionais. Santuário do Senhor Bom Jesus é o principal monumento da cidade mas vale a pena referir o património de Leça da Palmeira. É a freguesia mais antiga de Matosinhos e motivo de visita pelas suas praias e pelos seus edifícios de valor artístico como as obras do arquiteto Siza Vieira (o Salão de Chá e a Piscina das Marés), o Farol da Boanova, a Quinta da Conceição, a Quinta de Santiago e o Forte de Nossa Senhora das Neves.

C Matosinhos



Tradição e progresso caracterizam esta cidade virada para o Atlântico...

PARA MAIS INFORMAÇÕES
geoportal.lneg.pt

Ficha técnica

Título: Divulgação do Património Geológico e Mineiro

Edição LNEG

Lisboa, novembro 2021

Grupo de Coordenação: Ana Picado, Augusta Medeiros, João Matos, Jorge Sequeira,
Ruben Dias, Sofia Soares, Susana Machado, Zélia Pereira.

Produção e grafismo: WV Solutions-Consultoria e Gestão, Lda.
Filipe Barreira (LNEG).



Cofinanciado por:

