



PLANO DE RECUPERAÇÃO E RESILIÊNCIA E EFICIÊNCIA ENERGÉTICA EM EDIFÍCIOS DA ADMINISTRAÇÃO PÚBLICA CENTRAL

ALEXANDRA CARVALHO

ABRIL 2022

FUNDO
AMBIENTAL

PRR
Plano de Recuperação
e Resiliência

PRR COMPONENTE C13- EFICIÊNCIA ENERGÉTICA EM EDIFÍCIOS

MONTANTE GERIDO PELO FA - 610 M€

INVESTIMENTOS

AVISOS

DOTAÇÃO

OBSERVAÇÕES

C13-i01 Eficiência energética em edifícios residenciais

Dotação total prevista: 300 M€

01/C13-i01/2021 - Programa de apoio a Edifícios Mais Sustentáveis II

02/C13-i01/2021 - Programa Vale Eficiência

96,000,000 €

32,000,000 €

Em execução

Em execução

C13-i02 Eficiência energética em edifícios da administração pública central

Dotação total prevista: 240 M€

01/C13-i02/2021 - Eficiência Energética em Edifícios da Administração Pública Central

40,000,000 €

Aviso publicado. Fase de avaliação de candidaturas

C13-i03 Eficiência energética em edifícios de serviços

Dotação total prevista: 70 M€

01/C13-i03/2022 - Eficiência Energética em Edifícios de Serviços

20,000,000 €

Aviso publicado. Fase de receção de candidaturas



ENQUADRAMENTO E DOTAÇÃO



Componente C13 – Eficiência Energética em Edifícios



Investimento TC-C13-i03 – Eficiência energética em Edifícios da Administração Pública Central



**Dotação 40 milhões de EUR
máximo de 5 milhões de EUR por candidato**

OBJETIVOS

1

Financiar medidas que fomentem a eficiência energética e de outros recursos e que reforcem a produção de energia de fontes renováveis em regime de autoconsumo, concretamente:



30% de redução do consumo de energia (mín.)

2

Contribuir para as metas definidas no Plano Nacional Energia e Clima 2021-2030 (PNEC 2030), na Estratégia de Longo Prazo para a Renovação dos Edifícios (ELPRE), no Programa de Eficiência de Recursos na Administração Pública 2030 (ECO.AP 2030), bem como para outros objetivos ambientais.

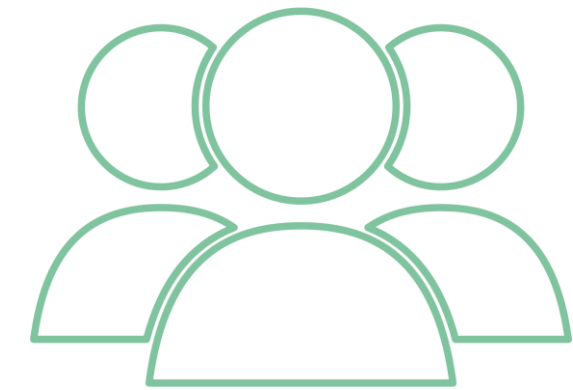
ÂMBITO E BENEFICIÁRIOS



Edifícios da Administração
Pública Central



Portugal
continental



Entidades da Administração
Pública Central

fora do âmbito de aplicação do controlo
em matéria de Auxílios de Estado

TIPOLOGIAS DE INTERVENÇÃO E TAXAS DE PARTICIPAÇÃO

TIPOLOGIA 1

Envolvente opaca e envidraçada

TIPOLOGIA 2

Intervenção em sistemas técnicos

TIPOLOGIA 3

Produção de energia com base em fontes de energia renováveis (FER)
para autoconsumo

TIPOLOGIA 4

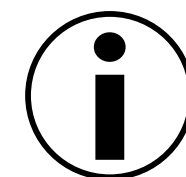
Eficiência Hídrica

TIPOLOGIA 5

Ações Imateriais



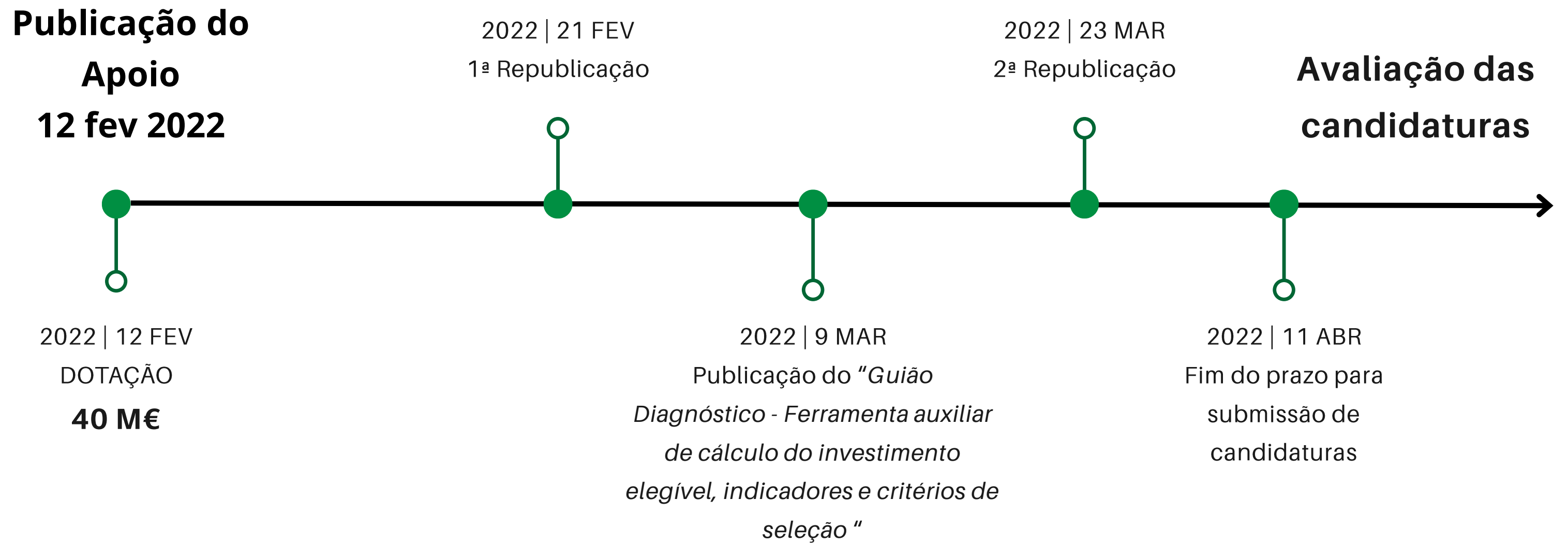
A taxa de participação máxima é de 100% para todas as tipologias



As intervenções podem ser desenvolvidas **num edifício** ou em **múltiplos edifícios** contemplados no **mesmo Certificado Energético**.

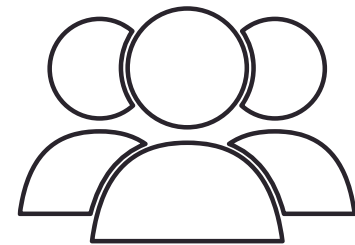


CRONOLOGIA





RESULTADOS PROVISÓRIOS



Candidaturas:

Submetidas: 214



Montante solicitado:

219 M€



Top 3 Tipologias:

1º Tipologia 2

2º Tipologia 3

3º Tipologia 5



Top 3 Localidades:

1º Lisboa

2º Coimbra

3º Porto

2 - Intervenção em sistemas técnicos

3 - Produção de energia com base em fontes de energia renováveis (FER) para autoconsumo

5 - Ações Imateriais

A photograph of a multi-story building with ornate balconies and windows. The building has a light-colored facade with white architectural details. The balconies are enclosed with dark metal railings. The windows are arched and have white frames. A large green text overlay is centered on the image, reading "MUITO OBRIGADA!".

MUITO OBRIGADA!